

Le Local'Ados, c'est quoi ?

C'est un accueil convivial pour les adolescents de 11 à 17 ans, où on peut faire des activités, monter des projets, rencontrer d'autres jeunes ou venir entre copains.

Le Local'Ados, c'est quand ?

Vacances scolaires	Du lundi au vendredi	10h - 18h (repas du midi non fourni par le local)
Inter-vacances	Mercredi	13h30 - 18h30 (Changement selon programme)
	Vendredi	17h - 19h (Changement selon programme)

Infos pratiques

Transport et sortie du collège :

Pendant les vacances, un ramassage en minibus peut être effectué dans les communes, selon les demandes (minimum 3 ados par trajet).

Hors période de vacances, nous récupérons les jeunes à la sortie du collège pour les emmener au Local'Ados.

Tarifs :

Une adhésion annuelle de 7€ est demandée pour venir librement sur tous les temps d'animation.

(sauf animations payantes qui seront facturées)

Légende des programmes :

* : Activités ouvertes aux familles

① : Activités sur inscription (Annulation des inscriptions maximum 2j avant l'animation)

LE LOCAL'ADOS SORT SON PROGRAMME

pour la période
février-mars-avril 2026



CONTACTS :
AUDREY ET LÉA
07.60.23.52.53

LOCALADOS.LAPALETTE23@GMAIL.COM



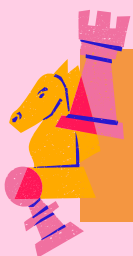
FÉVRIER

Mer. 25 jeux d'extérieur



Jeux de société

Ven. 27



Tournoi de fléchettes

Ven. 6

Mer. 11

On fait des crêpes et le programme des vacances



Fais ce qu'il te plait


Ven. 13



MARS

Mer. 4 Découverte et créations avec le planning familial



Nous rappelons que l'inscription est obligatoire pour toute activité portant le symbole.  Nous vous invitons donc à nous faire parvenir votre inscription par mail, sms ou en direct.

Annulation minimum 2 jours avant l'activité.

Les activités marquées du symbole  sont ouvertes aux familles ! Se renseigner auprès de nous ou de Julie du pôle famille

Micro folies à la Palestel *Mer.*
14h 18h **18**

Ven.
20 Jeux de société

Atelier dessin à la
bibliothèque

I *Mer.*
25

Ven.
27

Chocolat papot'



Préparation de la soirée
Vernissage d'exposition *Mer.*
1



Ven.
3 Soirée du local
17h-22h / 6€



Nous rappelons que l'inscription est obligatoire
pour toute activité portant le symbole. **I**
Nous vous invitons donc à nous faire parvenir
votre inscription par mail, sms ou en direct.

Annulation minimum 2 jours avant l'activité.

Les activités marquées du symbole * sont ouvertes aux
familles ! Se renseigner auprès de nous ou de Julie du pôle
famille